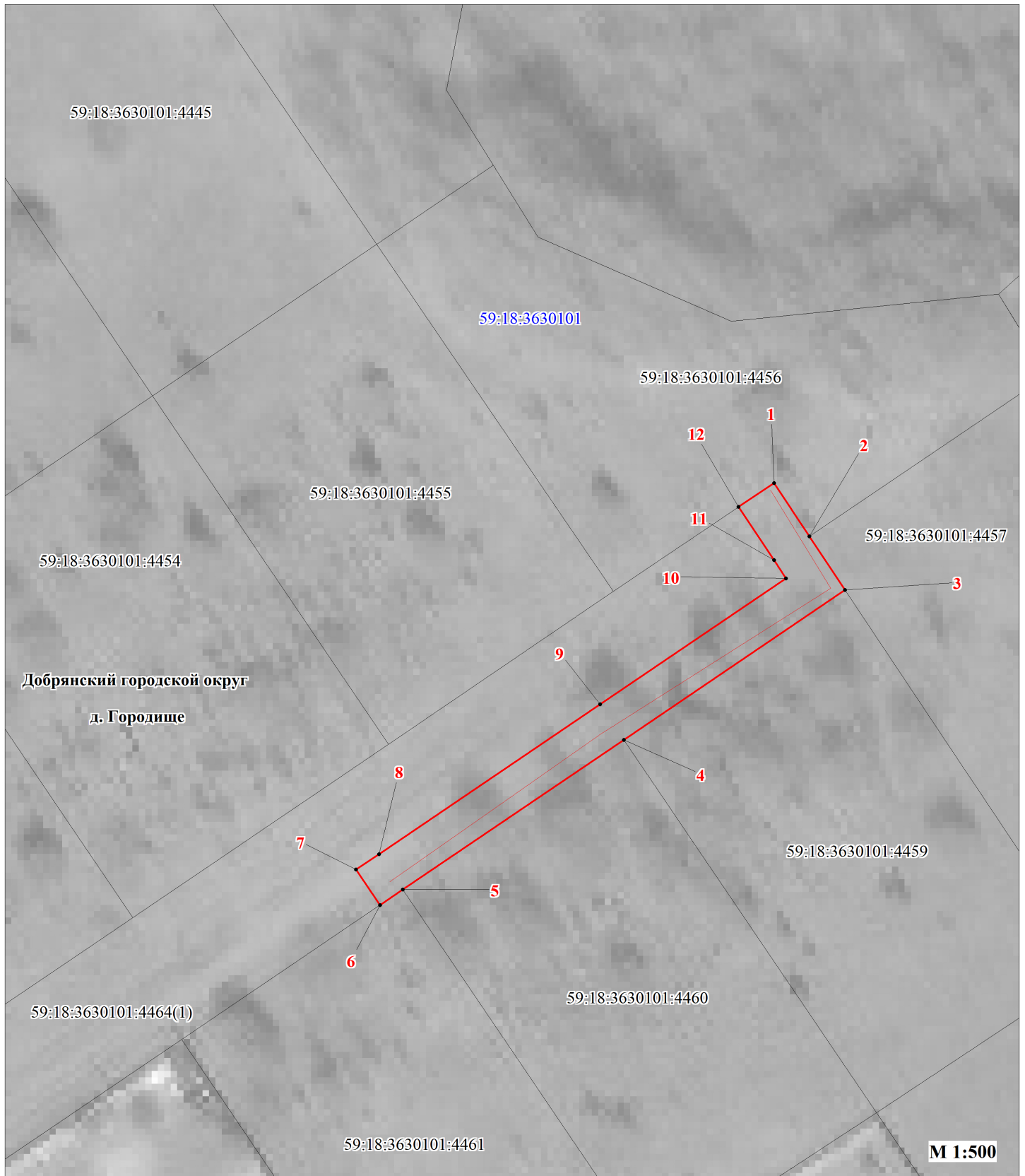


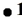




**Публичный сервитут**  
**"Строительство ВЛ 0,4 кВ с установкой ПУ**  
**для электроснабжения деревни Городище (4500098240)"**  
**Схема расположения границ публичного сервитута**



**Условные обозначения:**

59:18:3630101	кадастровый номер квартала
59:18:3630101:4455	кадастровый номер земельного участка, учтенного в ГКН
	граница земельного участка, учтенного в ГКН
	граница публичного сервитута
	граница кадастрового квартала
	характерная точка границы
	проектируемая линия ВЛ 0,4 кВ

ОПИСАНИЕ МЕСТОПОЛОЖЕНИЯ ГРАНИЦ ПУБЛИЧНОГО СЕРВИТУТА «Строительство ВЛ 0,4 кВ с установкой ПУ для электроснабжения деревни Городище (4500098240)» ПЕРМСКИЙ КРАЙ, ДОБРЯНСКИЙ ГОРОДСКОЙ ОКРУГ (НАИМЕНОВАНИЕ ОБЪЕКТА)				
Сведения о местоположении границ объекта				
1. Система координат <u>МСК-59, зона 2</u>				
2. Сведения о характерных точках границ объекта				
Обозначение характерны х точек границ	Координаты. м		Метод определения координат и средняя квадратическая погрешность положения характерной точки (M <sub>t</sub> ). м	Описание закреплен ия точки
	X	Y		
1	2	3	4	5
1	536165.97	2239409.70	Геодезический метод; Mt=0.1	-
2	536160.98	2239413.03	Геодезический метод; Mt=0.1	-
3	536155.98	2239416.36	Геодезический метод; Mt=0.1	-
4	536141.96	2239395.66	Геодезический метод; Mt=0.1	-
5	536127.94	2239374.96	Геодезический метод; Mt=0.1	-
6	536126.49	2239372.82	Геодезический метод; Mt=0.1	-
7	536129.80	2239370.58	Геодезический метод; Mt=0.1	-
8	536131.25	2239372.72	Геодезический метод; Mt=0.1	-
9	536145.27	2239393.42	Геодезический метод; Mt=0.1	-
10	536157.07	2239410.83	Геодезический метод; Mt=0.1	-
11	536158.76	2239409.70	Геодезический метод; Mt=0.1	-
12	536163.75	2239406.37	Геодезический метод; Mt=0.1	-
1	536165.97	2239409.70	Геодезический метод; Mt=0.1	-